

Museumskonzept

Schlepper

Beispielhafte Darstellung der Schlepperentwicklung und des Schlepperbaus von den Anfängen bis etwa 1970

Geräte

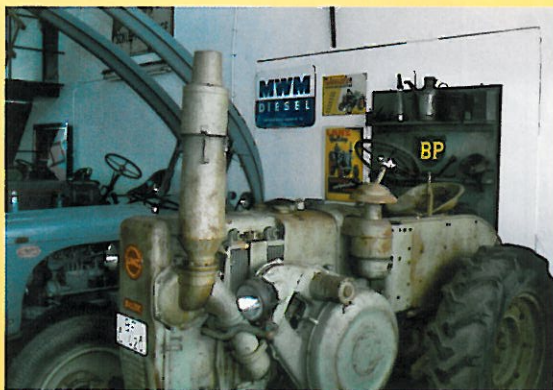
Darstellung der Mechanisierung der Landwirtschaft durch entsprechende Geräte ab 1900 bis 1960, vom Zugtiereinsatz bis zu den Schlepperanbaugeräten

Schmiede

Gestaltung des Schmiedefeuerumfeldes mit dem elektrisch betriebenen Schmiedehammer durch weiteres Werkzeug, typische Schmiedegerätschaften und Werkstücke für Vorführungen und Demonstrationen

Sonderausstellungen

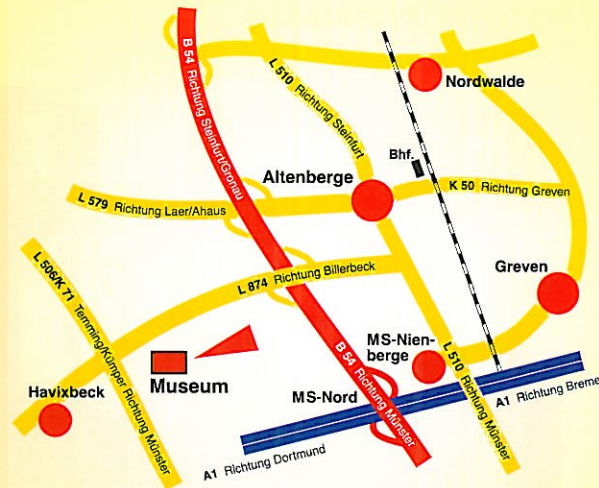
von der Saatvorbereitung bis zur Ernte;
Schlepper-Oldtimertreffen



Historische Werkstattszenerie im Museum

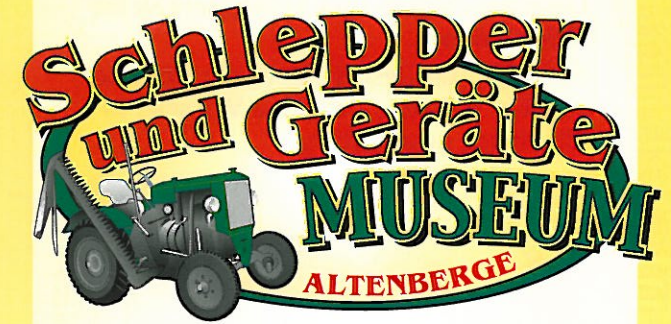
Schlepper- und Geräte-Museum
Altenberge e. V.

Die Öffnungszeiten des Museums und
Informationen zum Vorstand finden
Sie auf der Homepage.



Kümpfer 110 b · 48341 Altenberge
www.schlepper-museum-altenberge.de

www.helmkamp.de



Lebendige Geschichte der Landwirtschaft

Maschinen, Geräte
und westfälisches Brauchtum
im Spiegel der Zeit



Schlepper- und Geräte-Museum
Altenberge e. V.

Geschichte und Entstehung

Landmaschinen- und Schlepperbau im Münsterland.

Ein Teil dieser Geschichte wurde sicherlich im alten Gebäude der Firma Wesseler in Altenberge geschrieben.



Ein Wesseler im Ernteeinsatz

Von 1936 bis 1966 wurden hier die bis weit über die Landesgrenzen hinaus bekannten Wesseler-Traktoren gefertigt.

Ein idealer Standort für die Errichtung eines Museums, dachten sich einige Oldtimer-Schlepperfreunde aus Altenberge und Umgebung und entschlossen sich die alte Schmiede anzumieten.



Restauriertes Schmiedefeuer mit typischen Schmiedegerätschaften

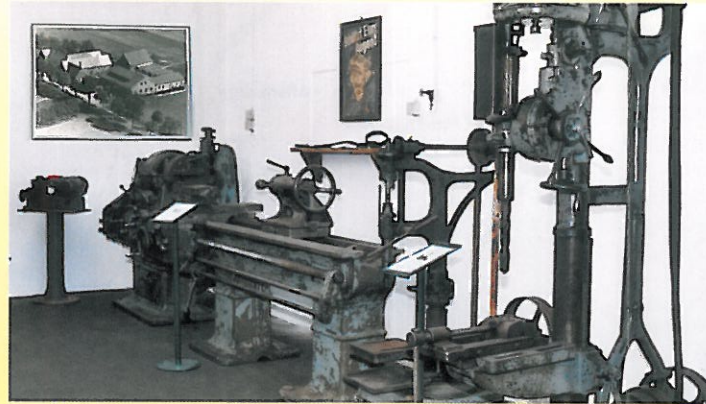
Der Museums-Verein

Die Gründung eines Vereins beschlossen die Oldtimerfreunde bei der Übernahme der leer stehenden ehemaligen Wesseler-Gebäude Mitte des Jahres 2003.

Die Eröffnung des Museums, ein Jahr später, fand in weitem Umkreis große Resonanz.

Zweck des Museums-Vereins ist die Förderung der Pflege und Erhaltung von Kulturwerten und des westfälischen Brauchtums.

Dabei im Besonderen der Erhalt und die Aufarbeitung alter landwirtschaftlicher Maschinen, Schlepper, Traktoren und Geräte und deren Dokumentation.



Drehbänke für die Metallbearbeitung

Schlepper vor der alten Schmiede (1936-1938)

Geschichte und Brauchtum

Leben und Arbeit der jüngeren Vergangenheit, sind hier in einer anschaulichen, ständig wachsenden Ausstellung zusammengetragen.

Das Schlepper- und Geräte-Museum Altenberge zeigt, wie unsere Großeltern und deren Vorfahren, jenseits von Laptop und Satelliten-Navigation, ihren Alltag lebten.

Einen Alltag, der von uns aus heutiger Sicht durch seine Einfachheit mit immer mehr Interesse und sicherlich manchmal etwas neidvoll betrachtet wird.

Das Museum



Küchengeräte als Hilfe für die Hausfrau



Das 2004 eröffnete Museum in Altenberge, im ehemaligen Firmengebäude von Wesseler Landmaschinen. Der auf dem Titelbild abgedunkelte Bereich ist heute Sitz des Museums (Luftaufnahme ca. 1955-1959 erstellt)

