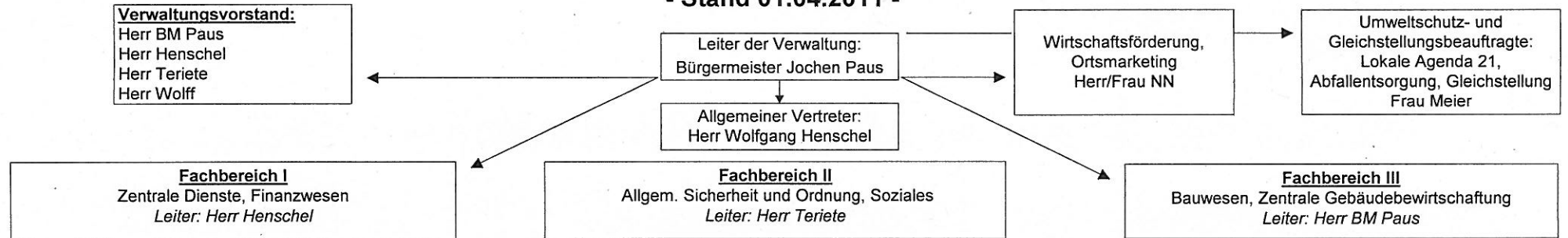


Dienstverteilungsplan der Gemeinde Altenberge

- Stand 01.04.2011 -



Sachgebiet 1: Herr Henschel
 - Zentrale Verwaltungsaufgaben
 - Rats- und Ausschussangelegenheiten
 - Organisation
 - Aus- und Fortbildung
 - ADV, Internet
 - Pressewesen

Sachgebiet 2: Herr Dertwinkel
 - Personalwesen
 - Wahlen
 - Beschaffung

Sachgebiet 3: Herr Wand
 - Sport- und Kultur
 - Repräsentation
 - Schulen
 - Öffentlichkeitsarbeit
 - Zuschussgewährung an Vereine und Verbände

Sachgebiet 4: Herr Wolff (Kämmerer)
 - Haushaltswesen
 - Rechnungsprüfung

Sachgebiet 5: Frau Fischer
 - Haushaltsüberwachung
 - Steuerwesen

Sachgebiet 1: Herr Teriete
 - Öffentliche Sicherheit und Ordnung
 - Zivilschutz
 - Verkehrsangelegenheiten
 - Marktwesen
 - Jugendhilfe
 - Kindergartenwesen

Sachgebiet 2: Frau Holtstiege
 - Personenstandswesen
 - Wohngeldangelegenheiten
 - Einbürgerungsangelegenheiten
 - Namensänderungen

Sachgebiet 3 (Bürgeramt): Frau Menden
 - Einwohner-, Pass- und Meldewesen
 - Fremdenverkehr
 - Versicherungen
 - Feuerschutz
 - Bürgerberatung
 - Gewerbeangelegenheiten

Sachgebiet 4: Herr Jokuff
 - Sozialhilfe
 - Grundsicherung für Arbeitsuchende
 - Sozialversicherung
 - Unterhaltssicherung
 - BAföG
 - Asylbewerber
 - Spätaussiedler, De-Facto flüchtlinge
 - Kriegsofferfürsorge
 - Schwerbehindertenwesen
 - Altenhilfe

Sachgebiet 1: BM Paus
 - Hoch-, Tief- und Ingenieurbau
 - Zentrale Gebäudebewirtschaftung
 - Sport- und Spielanlagen

Sachgebiet 2: Herr Rövekamp
 - Bauleitplanung
 - Bauordnung
 - Vermessungs- u. Katasterwesen
 - Wohnungswesen
 - Denkmalschutz
 - Liegenschaften

Sachgebiet 3: Herr Werger
 - Bauverwaltung
 - Erschließungsbeitragsberechnung
 - Abwasserwesen, Unterhaltung der Kläranlagen und der sonstigen Abwasseranlagen
 - Verkehrswesen, Unterhaltung der öffentl. Verkehrsflächen
 - Friedhofswesen u. Grünanlagen
 - Bauhof
 - Straßenreinigung

Gemeindekassenverband Altenberge
 Verbandsvorsteher: Herr Paus

Zweckverbandskasse:
 Leiter: Herr Hagemann

Anmerkung:
 Die Aufgaben der Gemeindekasse und der Datenverarbeitung werden für die Gemeinden Altenberge, Laer und Metelen vom Gemeindekassenverband wahrgenommen.